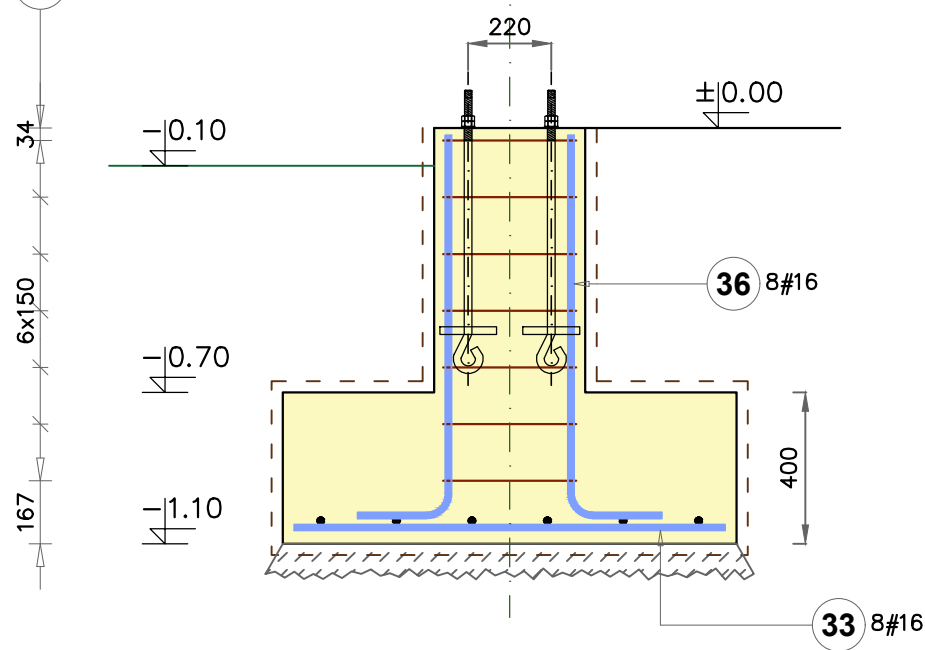
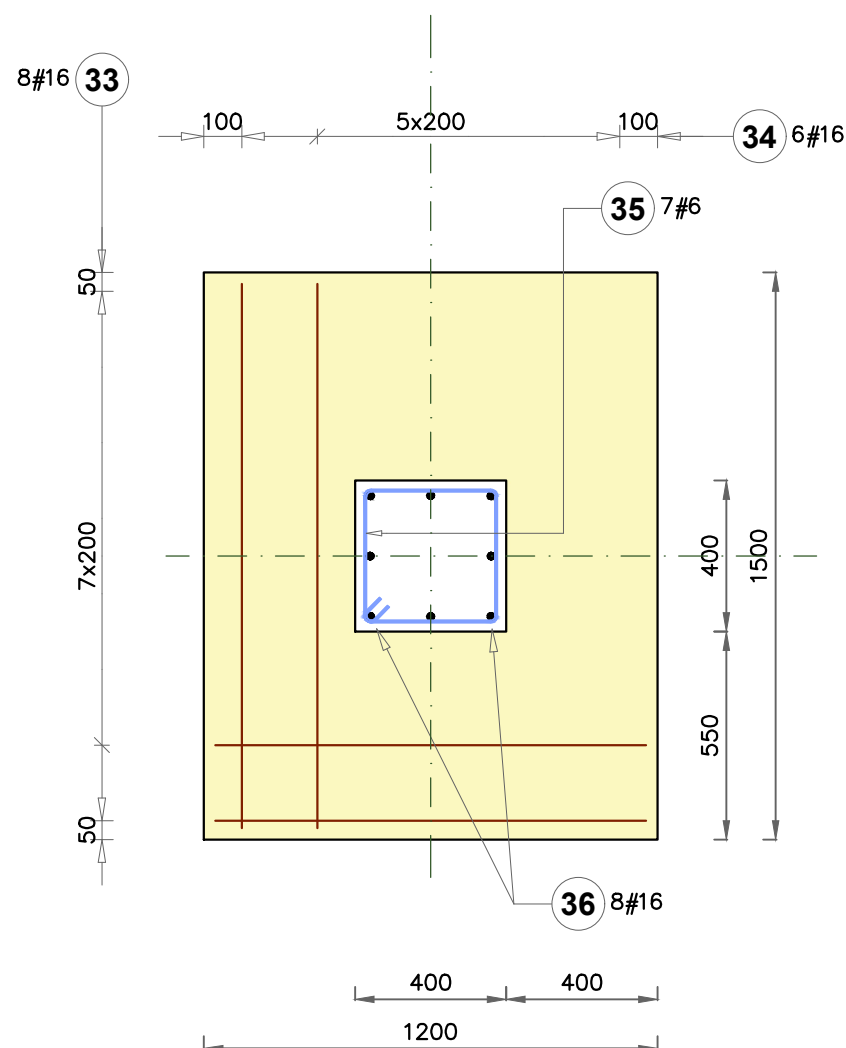
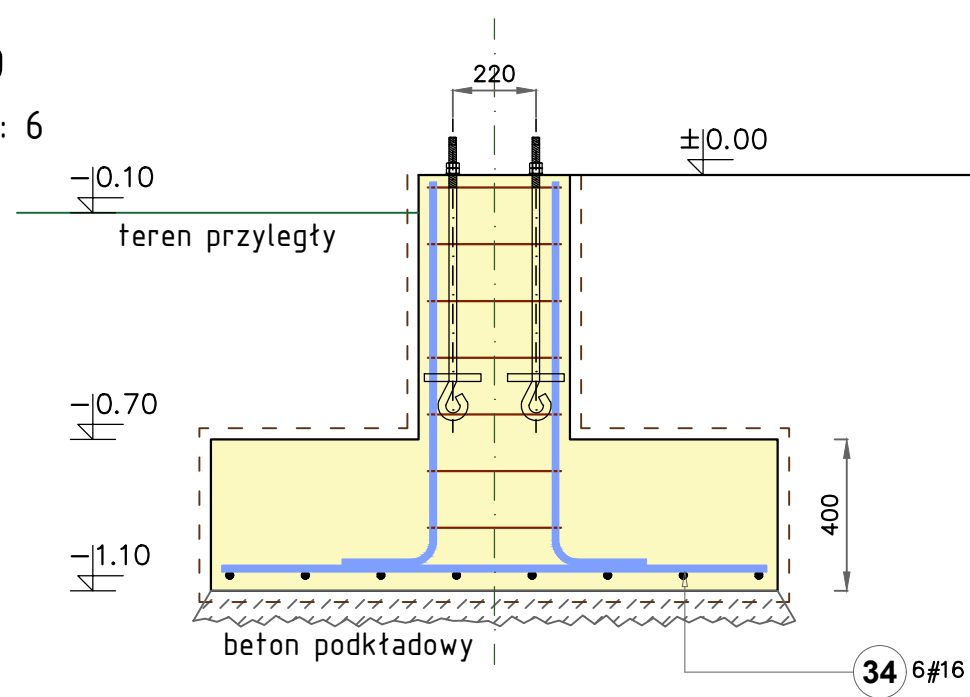
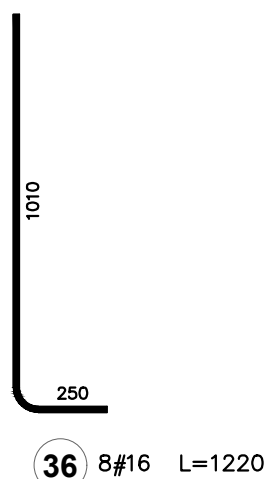
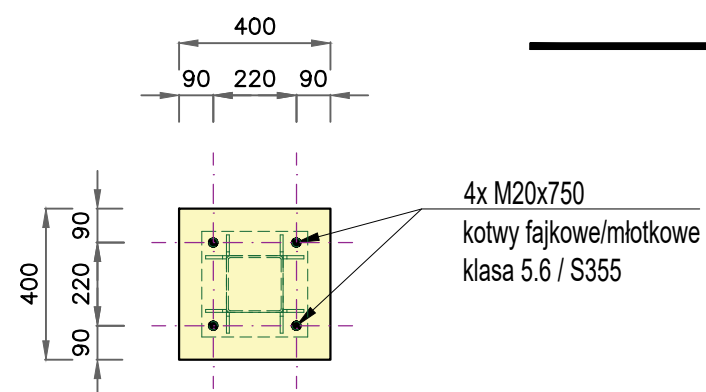
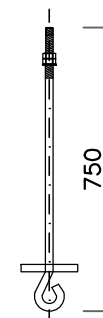


7#6 35

1140
33 8#16 L=1140

Stopa ST-9

Liczba elementów: 6

1440
34 6#16 L=14404x M20x750
kotwy fajkowe/młotkowe
klasa 5.6 / S355

Beton konstrukcyjny - klasa C25/30
Zbrojenie konstrukcyjne ze stali klasy A-IIIIN
Otulenie prętów głównych - 3 cm

Poz.	Stal	Długość (mm)	Liczba			Długość łączna (m)	
	#		w elementach	elementów	ogółem	A—IIIN	
	A—IIIN					# 6	# 16
33	16	1140	8	6	48		54,72
34	16	1440	6	6	36		51,84
35	6	1510	7	6	42	63,42	
36	16	1220	8	6	48		58,56
Długość wg średnic (m)						63,42	165,12
Masa 1 m pręta (kg/m)						0,22	1,58
Masa łączna wg średnic (kg)						14,08	260,89
Masa łączna wg gatunku stali (kg)						274,97	
Ogółem (kg)						274,97	

architektura 2.0
Kreatywna wizja, nowoczesne rozwiązania.

Architektura 2.0 Małgorzata Olszewska
ul. Zagajewskiego 14/CL1; 87-800 Włocławek
tel.: 790 744 785

Tytuł projektu:

Budowa magazynu ochrony ludności i obrony cywilnej

Nazwa rys.:

Magazyn główny
STOPA FUNDAMENTOWA ST-9

Inwestor:

Powiat Włocławski
ul. Cyganka 28
87-800 Włocławek

Adres bud.:

działka nr 472
obręb Choceń, gmina Choceń
ID działki : 041805_2.0005.472

Projektant:

(KONSTRUKCJA)

mgr inż. Piotr Wojtczak

uprawnienia budowlane w specjalności konstrukcyjno-budowlanej
do projektowania bez ograniczeń nr KUP/0005/POOK/07

Data:

20.05.2026r.

Skala:

1:20

Nr rys.:

K2-5-MW